

PARTHENON SERIES

Новый дизайн
от Panasonic



Silver
Матовое серебро



Champagne Gold
Матовое золото



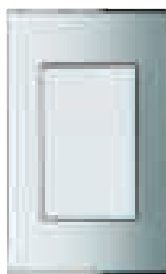
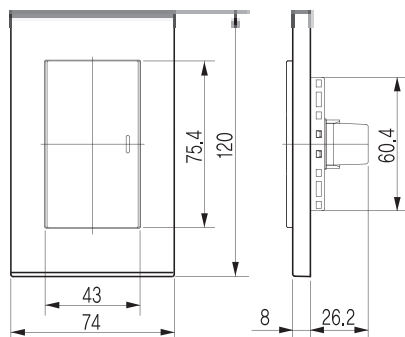
Matt White
Матовый белый

ВЫКЛЮЧАТЕЛИ И ПЕРЕКЛЮЧАТЕЛИ КЛАВИШНЫЕ

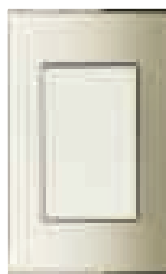
15A 250 V

| SILVER | GOLDEN | WHITE | |
|----------|----------|----------|--------------------------------|
| WRC 2421 | WRC 3421 | WRC 4421 | Переключатель 1-й |
| WRC 2422 | WRC 3422 | WRC 4422 | Переключатель 2-й |
| WRC 2423 | WRC 3423 | WRC 4423 | Переключатель 3-й |
| WRC 2424 | WRC 3424 | WRC 4424 | Переключатель 1-й с подсветкой |
| WRC 2425 | WRC 3425 | WRC 4425 | Переключатель 2-й с подсветкой |
| WRC 2426 | WRC 3426 | WRC 4426 | Переключатель 3-й с подсветкой |

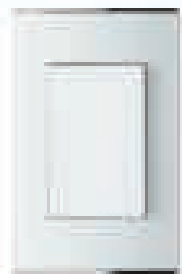
Переключатели возможно использовать как обычные выключатели для включения/выключения нагрузки (схема 1).
Для включения/выключения нагрузки с двух мест используются два переключателя (схема 2).



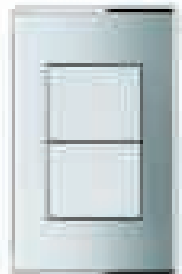
WRC 2421
Переключатель
1-клавишный
Матовое серебро



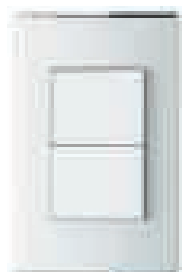
WRC 3421
Переключатель
1-клавишный
Матовое золото



WRC 4421
Переключатель
1-клавишный
Матовый белый



WRC 2422
Переключатель
2-клавишный
Матовое серебро



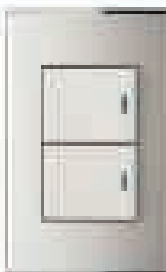
WRC 4422
Переключатель
2-клавишный
Матовый белый



WRC 4423
Переключатель
3-клавишный
Матовый белый



WRC 4424
Переключатель
1-клав. с подсветкой
Матовый белый



WRC 3425
Переключатель
2-клав. с подсветкой
Матовое золото



WRC 4425
Переключатель
2-клав. с подсветкой
Матовый белый



WRC 3426
Переключатель
3-клав. с подсветкой
Матовое золото

Схема 1. Подключение переключателя для включения нагрузки с одного места (как обычный выключатель)

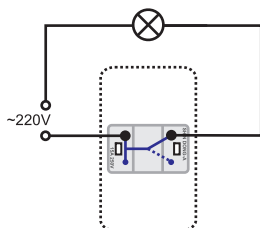
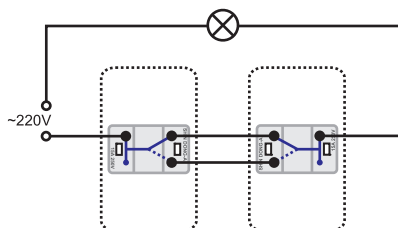


Схема 2. Подключение 2-х переключателей для включения нагрузки с двух мест



PARTHENON SERIES

РОЗЕТКИ ЭЛЕКТРИЧЕСКИЕ 220-250V 16A



| SILVER | GOLDEN | WHITE | |
|----------|----------|----------|--|
| WRC 2121 | WRC 3121 | WRC 4121 | Розетка 1-я з/к, вертикальная 16А |
| WRC 2122 | WRC 3122 | WRC 4122 | Розетка 2-я з/к, вертикальная 16А |
| WRC 2124 | WRC 3124 | WRC 4124 | Розетка 2-я з/к, горизонтальная 16А |
| WRC 2127 | WRC 3127 | WRC 4127 | Розетка 2-я з/к, вертикальная, Safety, 16А |
| WRC 2128 | WRC 3128 | WRC 4128 | Розетка 2-я з/к, вертикальная, гнёзда 45°, 16А |
| WRC 2140 | WRC 3140 | WRC 4140 | Розетка 2-я з/к, вертикальная, гнёзда 30°, Safety, 16А |
| WRC 2142 | WRC 3142 | WRC 4142 | Розетка 4-я з/к, гнёзда 45°, 16А |
| WRC 2144 | WRC 3144 | WRC 4144 | Розетка 4-я з/к, гнёзда 30°, Safety, 16А |
| WRC 2146 | WRC 3146 | WRC 4146 | Розетка 4-я з/к, Safety, 16А |
| WRC 2337 | WRC 3337 | WRC 4337 | Розетка 1-я з/к с выключателем 16А |
| WRC 2338 | WRC 3338 | WRC 4338 | Розетка 2-я з/к с выключателями розеток 16А |



WRC 2121

Розетка
1-я вертикальная
с заземлением 16 А
Матовое серебро



WRC 3122

Розетка
2-я вертикальная
с заземлением 16 А
Матовое золото



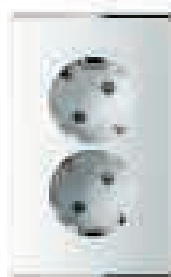
WRC 4124

Розетка
2-я горизонтальная
с заземлением 16 А
Матовый белый



WRC 4127

Розетка
2-я с заземлением
*Safety 16 А
Матовый белый



WRC 4128

Розетка
2-я с заземлением
гнёзда 45° 16 А
Матовый белый



WRC 4140

Розетка
2-я с заземлением
гнёзда 30° *Safety 16 А
Матовый белый



WRC 4142

Розетка
4-я с заземлением
гнёзда 45° 16 А
Матовый белый



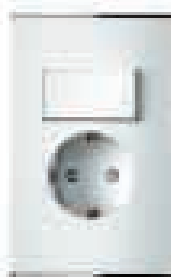
WRC 4144

Розетка
4-я с заземлением
гнёзда 30° *Safety 16 А
Матовый белый



WRC 4146

Розетка
4-я с заземлением
*Safety 16 А
Матовый белый



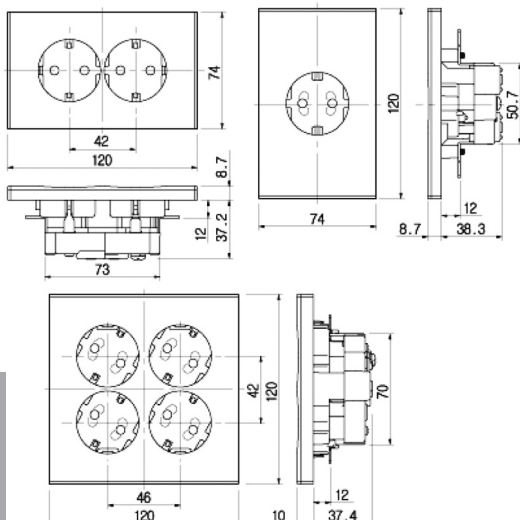
WRC 4337

Розетка с заземлением +
выключатель 15 А
Матовый белый



WRC 4338

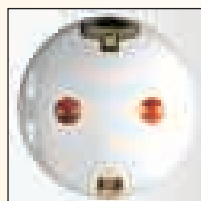
Розетка 2-я з/к
с выключателями розеток
с подсветкой. *Safety. 16А.
Матовый белый



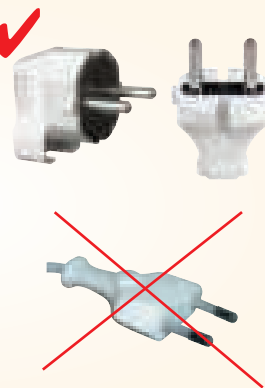
WRC 2337, WRC 3337, WRC 4337 – розетка и выключатель являются независимыми устройствами.

WRC 2338, WRC 3338, WRC 4338 – выключатель возможно использовать только для включения-выключения розетки.

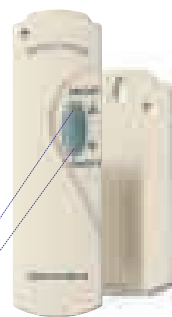
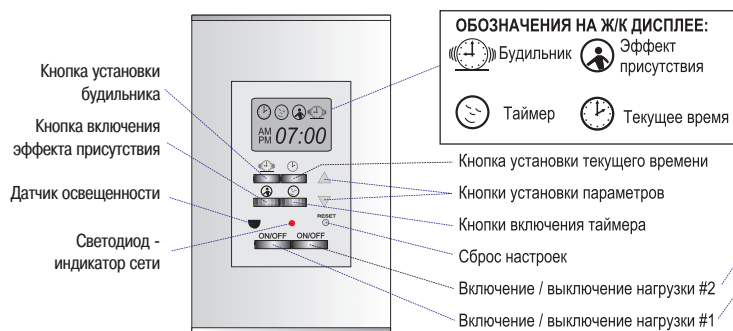
*Safety - розетки со шторками, входные гнёзда для подключения электрической вилки закрыты специальными защитными шторками, для обеспечения электробезопасности. Ещё их называют розетками "от детей". Шторки, и соответственно, доступ к токоведущим частям розетки открываются только в том случае,



если одновременно получен доступ к двум входным гнёздам. Целесообразно данные розетки устанавливать, например, в детской комнате. Не подходят для использования с тонкими штекерными вилками.



TIME KEEPER III. ВЫКЛЮЧАТЕЛИ С ДИСТАНЦИОННЫМ УПРАВЛЕНИЕМ



- Параметры сети: 220В 50 Гц
 Мощность нагрузок: 2 x 200 Вт
 Виды нагрузок: лампы накаливания, компактные люминесцентные лампы, галогенные лампы 12В и 220 В
- ✓ Часы
 - ✓ Будильник
 - ✓ Эффект присутствия
 - ✓ Дальность действия ДУ - 6 метров в зоне прямой видимости



WRC 2702
 Выключатель с ДУ 2x200Вт
 Time Keeper III
 Матовое серебро



WRC 3702
 Выключатель с ДУ 2x200Вт
 Time Keeper III
 Матовое золото



WRC 4702
 Выключатель с ДУ 2x200Вт
 Time Keeper III
 Матовый белый

РОЗЕТКИ ИНФОРМАЦИОННЫЕ

| SILVER | GOLDEN | WHITE | |
|----------|----------|----------|--------------------------------|
| WRC 2510 | WRC 3510 | WRC 4510 | Розетка TV оконечная |
| WRC 2524 | WRC 3524 | WRC 4524 | Розетка телефонная |
| WRC 2525 | WRC 3525 | WRC 4525 | Розетка телефонная + CAT5 |
| WRC 2536 | WRC 3536 | WRC 4536 | Розетка Аудио 1-ая, Hi-Fi, 24K |
| WRC 2537 | WRC 3537 | WRC 4537 | Розетка Аудио 2-ая, Hi-Fi, 24K |



WRC 4510
 Розетка TV оконечная
 Матовый белый



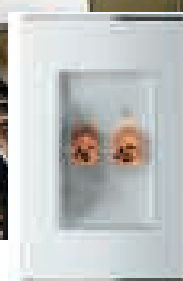
WRC 2524
 Розетка телефонная
 Матовое серебро



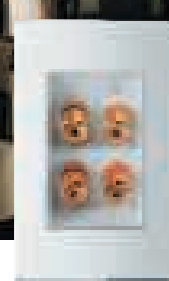
WRC 2525
 Розетка телефонная+CAT5
 Матовое серебро



WRC 4525
 Розетка телефонная+CAT5
 Матовый белый



WRC 4536
 Розетка Аудио 1-ая
 Матовый белый



WRC 4537
 Розетка Аудио 2-ая
 Матовый белый

КРЫШКИ МОНТАЖНЫХ КОРОБОК



WRC 2597
 Крышка монтажной коробки
 Матовое серебро



WRC 3597
 Крышка монтажной коробки
 Матовое золото



WRC 4597
 Крышка монтажной коробки
 Матовый белый

